

1. $2350864 + 45032589 = \dots\dots\dots$?

- A) 47383453) 47383343
 B) 47382343) 47384453

2. $58 \cdot 2 - 2 \cdot 36 = 2 \cdot 56$ „*“ ?

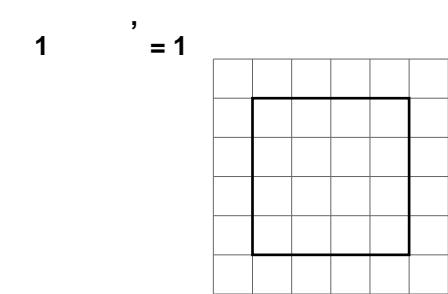
- A) $3 \cdot 3$) $6 \cdot 1$
 B) $9 \cdot 1$) $2 \cdot 4$

3. $5 \cdot 324 - 2 \cdot 4 \cdot 3 = 29851$ „*“ ?

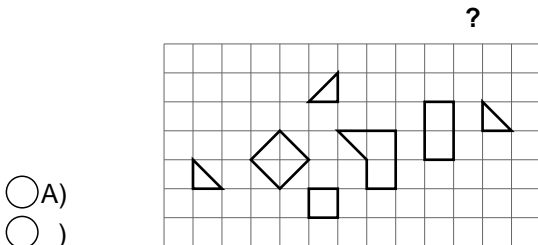
- A) 7) 6 B) 4) 2
 4. 20 8 17

5. $1 = 1$?

A) 0) 3 B) 5) 7



- A) 16) 8 B) 4) 2



8. $35876 + 23153 - (84520 + 23108) + 85500 = \dots\dots\dots$ „*“ ?

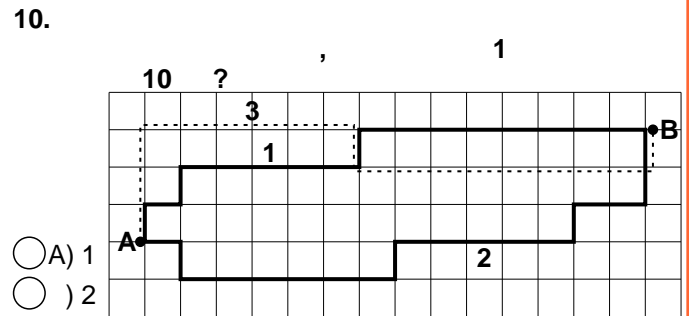
- A) 60009) 36901
 B) 83117) 39239

8. $5 \cdot 0 \cdot * + * 580 - 3 \cdot 0 \cdot * + * 8035 - 5 \cdot 038 = 20778577$ „*“ ?

- A) 577) 757 B) 775) 575

9. $-56 - 84 = -308$ „*“ ?

- A) 2) 3 B) 4) 5



- A) 1
) 2
 B) 3
)

11. $58 + 24 - 16 + 10 : 2 = 28$ „*“ ?

- A) $58 + (24 - 16) + 10 : 2 = 28$
) $58 + (24 - 16 + 10) : 2 = 28$
 B) $(58 + (24 - 16) + 10) : 2 = 28$
) $((58 + 24) - (16 + 10)) : 2 = 28$

12. ?

A) 14) 16 B) 18) 20

13. ?

A) $(13 + 18 + 1) : 2 + 4 \cdot 2 = 24$
) $5 \cdot 3 \cdot 3 + (5 + 5 + 5) : 3 = 50$
 B) $16 + (16 + 16) : 2 = 32$
) $(100 - 4) : 3 + (40 \cdot 2) : 4 - 25 \cdot 2 = 2$

14. $100 \dots 20$?

A) 4) 3
 B) 2) 1

15. 4960?

- A) 6 9 0 4
) 9 0 4
 B) 3 6 9 4
) 4 9 5 9

16. ?

- A) 3875 3785
) 4852 4582
 B) 5844 5488
) 2356 2465

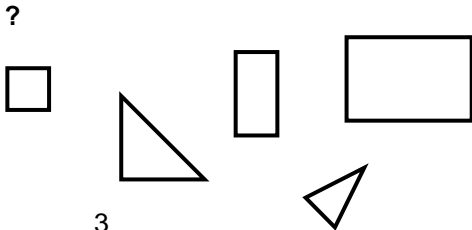
17. 948 6.

- A) 185) 160 B) 158) 32

18. 854 7.

- A) 122) 100 B) 84) 0

19.

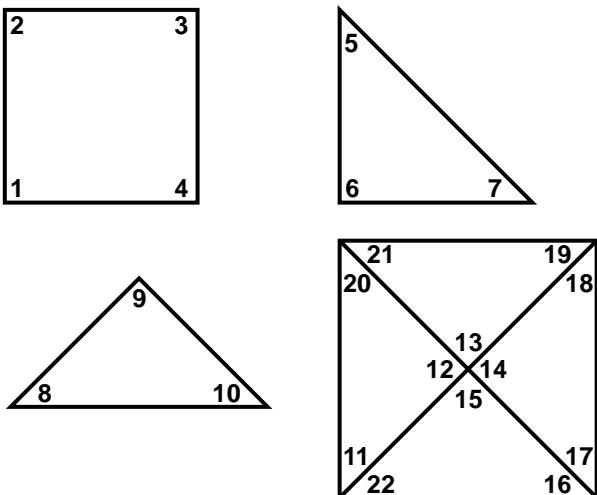


- A) 3
) 4
 B) 2
) 4

20.

- A) 4
) 5
 B) 4
) 5

21.



- A) 1, 6, 13, 15) 7, 9, 13, 16
 B) 2, 12, 14) 20, 21, 3, 9

22.

- A) $6 + 6 \cdot 6 - 6$) $6 + 6 + 6 + 6$
 B) $6 \cdot 6 + 6 - 6$) $6 - 6 + 6 \cdot 6$

23.

$82z : 1z = zz$

- A) 2) 3 B) 4) 5

24.

- A) $(9 \cdot 8 - 7 \cdot 6 + 5 \cdot 4) - 3 \cdot 2 + 1 \cdot 0 = 44$
) $9 \cdot (8 - 7 \cdot 6 + 5) \cdot 4 - 3 \cdot (2 + 1) \cdot 0 = 44$
 B) $(9 \cdot 8 - 7 \cdot 6) + (5 \cdot 4 - 3 \cdot 2 + 1 \cdot 0) = 44$
) $9 \cdot 8 - 7 \cdot (6 + 5) \cdot 4 - 3 \cdot (2 + 1 \cdot 0) = 44$

25.

: 3, 8, 4, 1, 7

- A) 13478 87431) 87431 14783
 B) 87431 13478) 13478 84731

26.

1. $8 \cdot 3 - 15 + 3 \cdot 8 + 4 \cdot 25$
 2. $(5 + 6) \cdot 3 - 14 + 138 : 6$

- A) 42) 91 B) 133) 175

27.

2- 5. 315.

- A) 315, 493) 735, 493
 B) 315, 735) 735, 420

28.

11

- A) $33 : 3 + 33 : 3 - 33 : 3$
) $33 : 3 - 33 : 3 + 33 : 3$
 B) $33 \cdot 3 + 33 : 3 - 33 \cdot 3$
) $33 : 3 - 33 \cdot 3 + 33 \cdot 3$

29.

12, 7,

- 3.

- A)
 B)

30.

- A) 6) 8 B) 10) 12